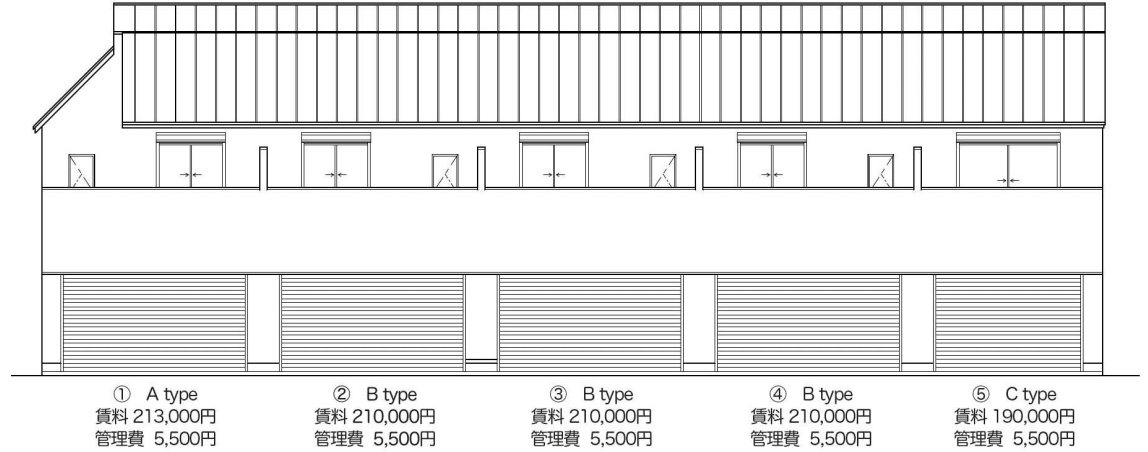


テラスハウス・ガレージハウス

物件概要

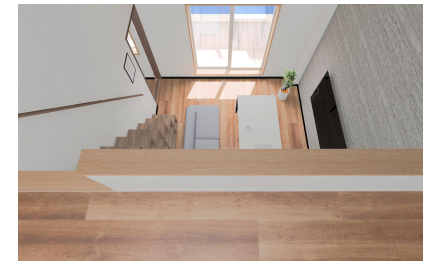
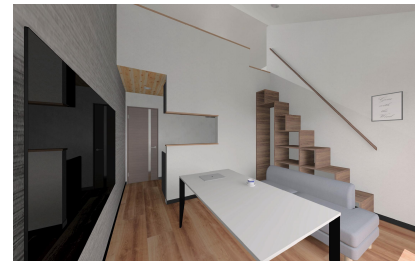
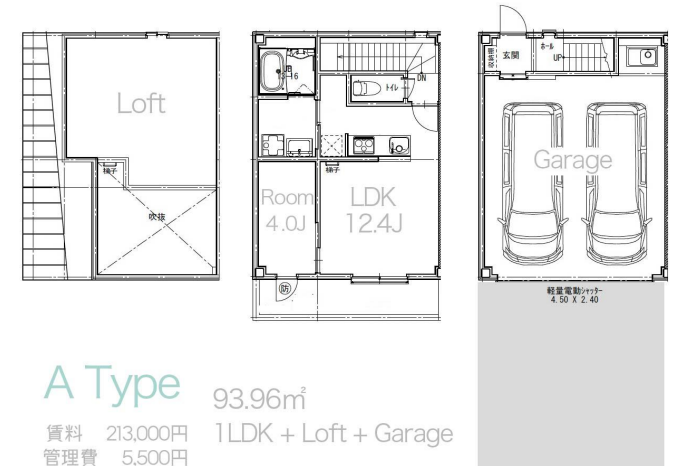
物件名	武庫町新築ガレージハウス		
所在地	兵庫県尼崎市武庫町四丁目154番（地番）		
交通	阪急神戸線「武庫之荘」駅 徒歩18分		
	JR神戸線「甲子園」駅 徒歩22分		
建物	構造	鉄骨造 2階建	
	完成年月	2022年4月上旬竣工予定	総戸数 全5戸
使用部分	専有面積	1階 + 2階 + ロフト（延床 78.52㎡、93.96㎡）	
	開口部	西	
条件	現状	建築中（2022年4月下旬入居開始予定）	
	賃料	右記参照	共益費 5,500円
	水道代	オーナー検針	
	保証金	2ヶ月	礼金 2ヶ月
	契約期間	2年・自動更新	更新料 なし
	保証会社	初回50% 更新料あり※	火災保険 指定あり
設備	電動シャッター付きガレージ、スロップシンク IH 3口コンロ、ウォシュレット、モニターホン、エアコン1基、 防犯カメラ、宅配ボックス		
その他	上下水道、電気、ガス、光インターネット対応（プロバイダ契約は別途必要） SOHO使用相談可（業種はご相談ください）登記不可		
備考	※1 事業用での使用の場合は賃料、管理費、礼金等に消費税がかかります。 保証会社はテナント用プランとなります。詳細はお尋ねください。 ※2 各戸前面敷地専用使用可能。 ※3 パースは完成イメージです。 建築中のため内外装、設備の仕様は予告なく変更される場合があります。		

尼崎・武庫町エリアの新築ガレージハウス！
限定5区画のみ！SOHO使用相談可！



希少なガレージハウス！78.52㎡と93.96㎡のゆとりある広さ。
間取りは1Rタイプと1LDKタイプ。それぞれロフトが付きます。

1階ガレージはハイルーフ車、大型車も悠々格納できる広さ。
電動シャッター完備で、セキュリティ面も安心です。
前面敷地も専用スペースあり！車が止められます。
※⑤の区画は車1台のみ。現地にて必ずご確認下さい。



大阪府知事(1)60666号
株式会社ARTS factory

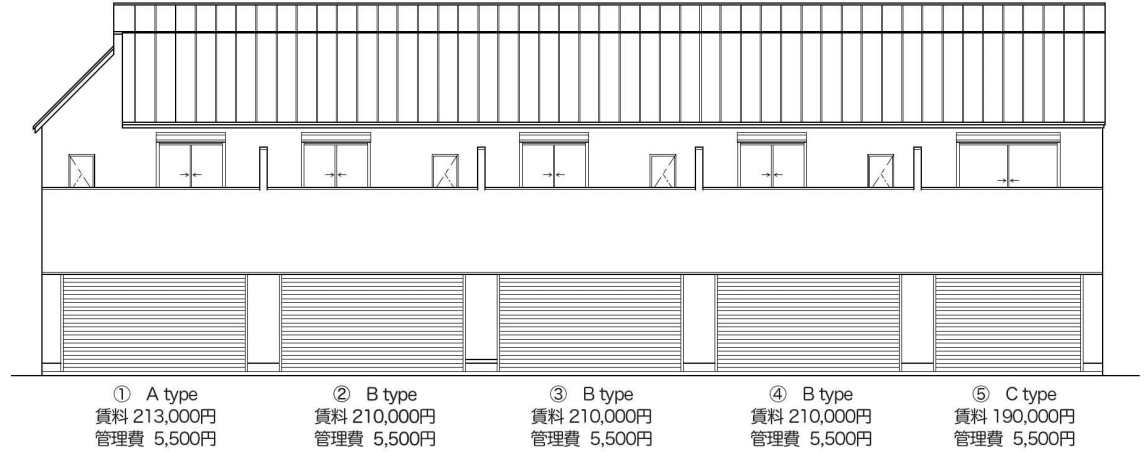
〒541-0059
大阪市中央区博労町三丁目6番14号 TAG北心斎橋ビル401
TEL:06-6563-7750 / FAX:06-6563-7760
osaka@arts-factory.co.jp

テラスハウス・ガレージハウス

物件概要

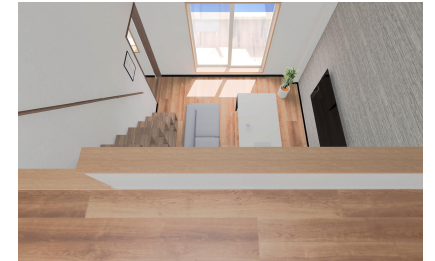
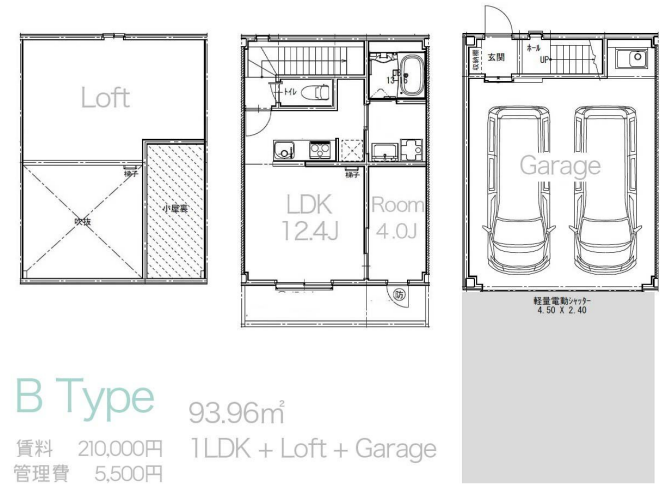
物件名	武庫町新築ガレージハウス		
所在地	兵庫県尼崎市武庫町四丁目154番（地番）		
交通	阪急神戸線「武庫之荘」駅 徒歩18分		
	JR神戸線「甲子園」駅 徒歩22分		
建物	構造	鉄骨造 2階建	
	完成年月	2022年4月上旬竣工予定	総戸数 全5戸
使用部分	専有面積	1階 + 2階 + ロフト（延床 78.52㎡、93.96㎡）	
	開口部	西	
条件	現状	建築中（2022年4月下旬入居開始予定）	
	賃料	右記参照	共益費 5,500円
	水道代	オーナー検針	
	保証金	2ヶ月	礼金 2ヶ月
	契約期間	2年・自動更新	更新料 なし
	保証会社	初回50% 更新料あり※	火災保険 指定あり
設備	電動シャッター付きガレージ、スロップシンク IH 3口コンロ、ウォシュレット、モニターホン、エアコン1基、 防犯カメラ、宅配ボックス		
その他	上下水道、電気、ガス、光インターネット対応（プロバイダ契約は別途必要） SOHO使用相談可（業種はご相談ください）登記不可		
備考	※1 事業用での使用の場合は賃料、管理費、礼金等に消費税がかかります。 保証会社はテナント用プランとなります。詳細はお尋ねください。 ※2 各戸前面敷地専用使用可能。 ※3 パースは完成イメージです。 建築中のため内外装、設備の仕様は予告なく変更される場合があります。		

尼崎・武庫町エリアの新築ガレージハウス！
限定5区画のみ！SOHO使用相談可！



希少なガレージハウス！78.52㎡と93.96㎡のゆとりある広さ。
間取りは1Rタイプと1LDKタイプ。それぞれロフトが付きます。

1階ガレージはハイルーフ車、大型車も悠々格納できる広さ。
電動シャッター完備で、セキュリティ面も安心です。
前面敷地も専用スペースあり！車が止められます。
※⑤の区画は車1台のみ。現地に必ずご確認ください。



大阪府知事(1)60666号
株式会社ARTS factory

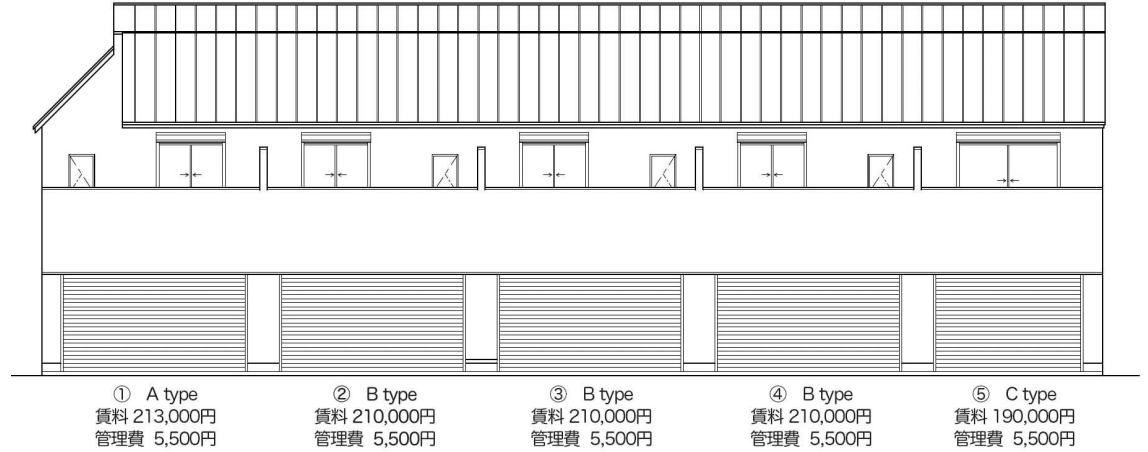
〒541-0059
大阪市中央区博労町三丁目6番14号 TAG北心斎橋ビル401
TEL:06-6563-7750 / FAX:06-6563-7760
osaka@arts-factory.co.jp

テラスハウス・ガレージハウス

物件概要

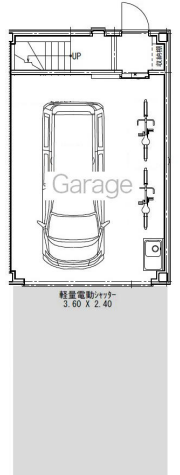
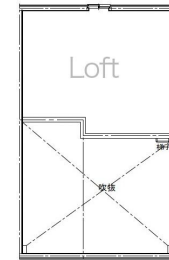
物件名	武庫町新築ガレージハウス		
所在地	兵庫県尼崎市武庫町四丁目154番（地番）		
交通	阪急神戸線「武庫之荘」駅 徒歩18分		
	JR神戸線「甲子園」駅 徒歩22分		
建物	構造	鉄骨造 2階建	
	完成年月	2022年4月上旬竣工予定	総戸数 全5戸
使用部分	専有面積	1階 + 2階 + ロフト（延床 78.52㎡、93.96㎡）	
	開口部	西	
	現状	建築中（2022年4月下旬入居開始予定）	
条件	賃料	右記参照	共益費 5,500円
	水道代	オーナー検針	
	保証金	2ヶ月	礼金 2ヶ月
	契約期間	2年・自動更新	更新料 なし
	保証会社	初回50% 更新料あり※	火災保険 指定あり
	設備	電動シャッター付きガレージ、スロップシンク IH 3口コンロ、ウォッシュレット、モニターホン、エアコン1基、 防犯カメラ、宅配ボックス	
その他	上下水道、電気、ガス、光インターネット対応（プロバイダ契約は別途必要） SOHO使用相談可（業種はご相談ください）登記不可		
備考	※1 事業用での使用の場合は賃料、管理費、礼金等に消費税がかかります。 保証会社はテナント用プランとなります。詳細はお尋ねください。 ※2 各戸前面敷地専用使用可能。 ※3 パースは完成イメージです。 建築中のため内外装、設備の仕様は予告なく変更される場合があります。		

尼崎・武庫町エリアの新築ガレージハウス！
限定5区画のみ！SOHO使用相談可！

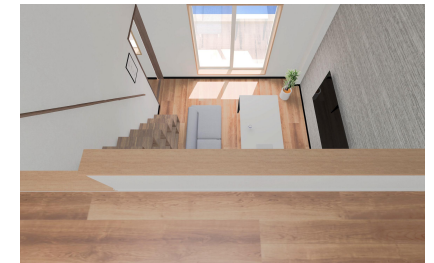


希少なガレージハウス！78.52㎡と93.96㎡のゆとりある広さ。
間取りは1Rタイプと1LDKタイプ。それぞれロフトが付きます。

1階ガレージはハイルーフ車、大型車も悠々格納できる広さ。
電動シャッター完備で、セキュリティ面も安心です。
前面敷地も専用スペースあり！車が止められます。
※⑤の区画は車1台のみ。現地に必ずご確認ください。



C Type 78.52㎡
賃料 190,000円
管理費 5,500円
1R + Loft + Garage



大阪府知事(1)60666号
株式会社ARTS factory

〒541-0059
大阪市中央区博労町三丁目6番14号 TAG北心斎橋ビル401
TEL:06-6563-7750 / FAX:06-6563-7760
osaka@arts-factory.co.jp