

貸事務所(一部)

門真市駅

門真市本町

専有面積
66.30㎡

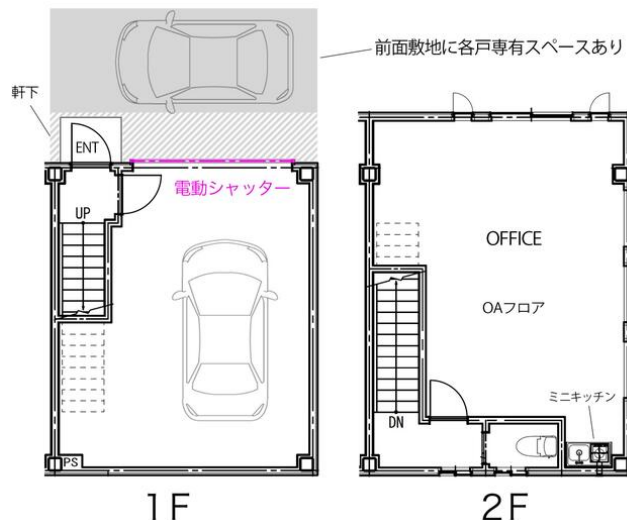
築年月
2022年02月

引渡し
即時

新築

チェックポイント！

バイク置場有(無料),駐輪場有(無料),主要採光面：北向き,飲食店可,角部屋,24時間利用可,土曜日利用可,土日・祝日利用可,天井高2.5m以上,OAフロア,専有部分にトイレあり,給湯,エアコン,個別空調,インターネット対応,電動シャッター,防犯カメラ



貸事務所(一部)

門真市

賃料 16.50万円

礼金 2ヶ月 敷金 なし 保証金 2ヶ月

物件所在地	大阪府門真市本町 29-3		
交通	京阪電鉄本線 門真市 徒歩8分		
建物	建物名	門真市本町新築ガレージオフィス 4	
	構造・規模	鉄骨造 2階建/複数階 1階~2階部分	
間取内訳	使用部分積	66.30㎡	間取タイプ ワンルーム
	間取内訳		
築年月	2022年02月	契約期間	2年
管理費等	なし 共益費なし		
土地面積		用途地域	近隣商業
駐車場	有 無料 空き1台		
現況	完成済	引渡し	即時
接道状況(角地・間口)			
設備	専有部分にトイレあり,給湯,エアコン,個別空調,インターネット対応,電動シャッター,防犯カメラ		
備考	水道代:2,200円/月 更新料:なし 賃貸保証:加入要 初回100% 更新料あり 駐車場備考:建物1階部分にシャッター付きガレージあり。建物前面に車一台分の駐車スペースあり。(区画により軽自動車への制限あり) 利用駅1:京阪電鉄本線 西三荘 徒歩8分 利用駅2:大阪モノレール本線 門真市 徒歩7分		

この図面は物件情報の一部を抜粋して掲載しております。(現況優先)
入居日・引渡し変更や付帯条件、別途料金等が発生する場合がありますのでご確認ください。

at home

infosheet 物件番号 69754470020

大阪府知事免許(1)第60666号 〒541-0059 大阪府大阪市中央区博労町3丁目6-14 TAG北心斎橋ビル

株式会社ARTS factory

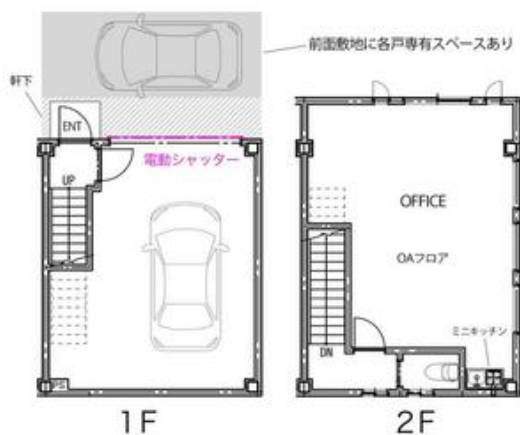
TEL: 06-6563-7750 FAX: 06-6563-7760 定休日: 日曜日・祝日 年末年始、GW、夏季休暇

客付会社さまへ

手数料	客付手数料負担の割合	貸主	50%	借主	50%
	客付手数料配分の割合	元付	0%	客付	100%

■取引態様: 専任媒介
■情報公開日: 2022.04.11

貸事務所(一部) 16.50万円
 門真市本町29-3
 門真市本町新築ガレージオフィス 部屋番号:4



1階電動シャッター付きのガレージ、2階オフィス仕様



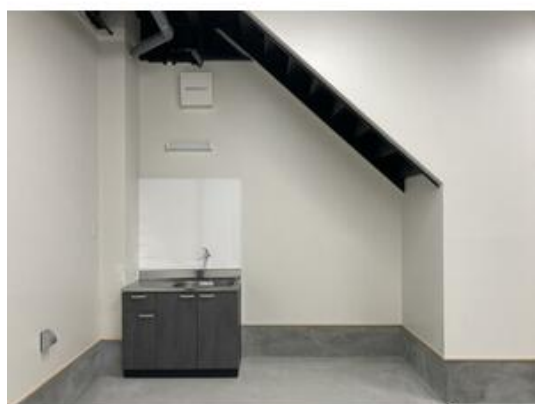
シックな外観



正面から



1階電動シャッター付きのガレージ



シンク設置



鉄骨は外観に合わせてブラックに塗装

貸事務所(一部) 16.50万円
門真市本町29-3
門真市本町新築ガレージオフィス 部屋番号:4



2階はオフィス仕様。こちらと



こちらの2タイプあります。



北向き開口



OAフロア



エアコン1基



トイレ

貸事務所(一部) 16.50万円
門真市本町29-3
門真市本町新築ガレージオフィス 部屋番号:4



ドアは電子錠仕様



外構もきれいになりました

